

TUKI im WOHNZIMMER



**Schaubude
Berlin**

TUKI Tandem

SCHAUBUDE BERLIN // Fröbel-Kita Freudenberg / Weserstraße

Idee & Fotos: Susann Tamoszus

ZWEIGBILDER

- * Auf einem Spaziergang durch den Park sammelt ihr 6-8 verschiedene Zweige (gerne auch krumme und gebogene), die der Wind von den Bäumen geweht hat. Diese nehmt ihr mit. Und legt sie auf ein großes weißes Blatt. Das fertige Bild könnt ihr fotografieren.

Übrigens: Mit den Zweigen könnt Ihr auch ein tolles Mobilé bauen oder Mikado spielen.



- * Legt die Zweige auf das weiße Blatt und probiert mehrmals neue Varianten aus, lasst Euch Zeit, es kann ein auch ein Spiel sein bis ihr denkt, ein schönes Motiv gefunden zu haben. Lasst Euch von der Form der Äste inspirieren.



TUKI im WOHNZIMMER

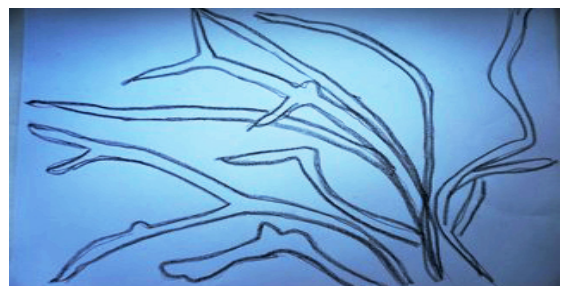
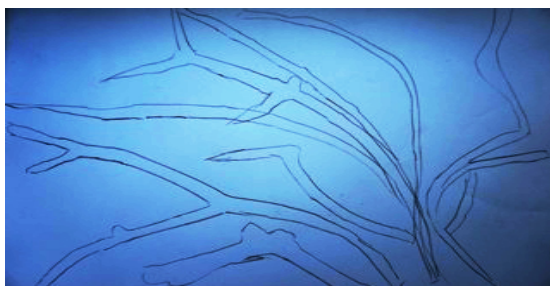


**Schaubude
Berlin**

- * Dann zeichnet ihr mit einem Bleistift rund herum um die Zweige ab, auch die kleinen Ästchen. Manchmal liegen die Zweige nicht ganz auf, dann dürft ihr etwas „schummeln“.



- * Als nächstes nehmt ihr die Zweige weg und schaut, was für ein Bild entstanden ist. Die Zweige haben wie Schablonen schon Linien vorgegeben und bilden neue Formen.
- * Als letztes nehmt ihr einen dicken schwarzen Wachsmaler oder eine Ölkreide (wenn vorhanden) und zeichnet die dünnen Linien schön dick nach. Fertig!



TUKI freut sich über Briefe, Fotos, Bilder, Video- oder Tonaufnahmen, die hierbei entstehen und die Kinder und Erwachsene per Post oder E-Mail sehr gern zurückschicken können.

TUKI im Podewil
Klosterstraße 68
10179 Berlin
E-Mail: info@tuki-berlin.de